

Новая модель градостроительного развития

КРИВОВ АЛЕКСАНДР СЕРГЕЕВИЧ

Академик Международной академии архитектуры, Почетный архитектор России, Лауреат Государственной премии Российской Федерации, Научный руководитель ФГБУ «ЦНИИП Минстроя России»

КУРБАТОВА ОЛЬГА ВИКТОРОВНА

Предприниматель и автор проекта «Менделеевград»

ПАНФИЛОВ АЛЕКСЕЙ ВЯЧЕСЛАВОВИЧ

Кандидат экономических наук, эксперт «Центра Анализа Рынков Недвижимости»

Факторы влияющие на устойчивое развитие России

На устойчивость развития активно влияют:

1 Сверхконцентрация населения

Концентрация населения



- Стратегическая уязвимость: **110 млн человек** (75% населения) сконцентрированы на **0,55% территории страны**. Даже внутри городов люди живут лишь на 60% их площади - реальная плотность в местах обитания в десятки раз выше средней.
- Сверхконцентрация создаёт **риски**: один точечный сбой (энергосети, транспорт, кибератака) **парализует жизнедеятельность** большинства граждан

2 Падение рождаемости

Рождаемость



- Демографический кризис. **Рождаемость упала более чем на 20% с 2015 года**. Суммарный коэффициент рождаемости **сократился до 1,4** - почти вдвое ниже целевого показателя президента (**2,2**).
- Падение интенсивности рождаемости и сокращение числа женщин фертильного возраста ведут к **необратимой убыли населения**, подрывая долгосрочную **устойчивость страны**

Архитектура массового коммерческого домостроения (МКД)



1

Средняя площадь квартиры в России составляет 57,9м² (по всему жилищному фонду), а в новых многоквартирных домах - 49м².

2

При суммарном коэффициенте рождаемости 1,4 (ниже уровня воспроизводства 2,1) малогабаритная структура жилья выступает значимым сдерживающим фактором для рождения вторых и третьих детей.

3

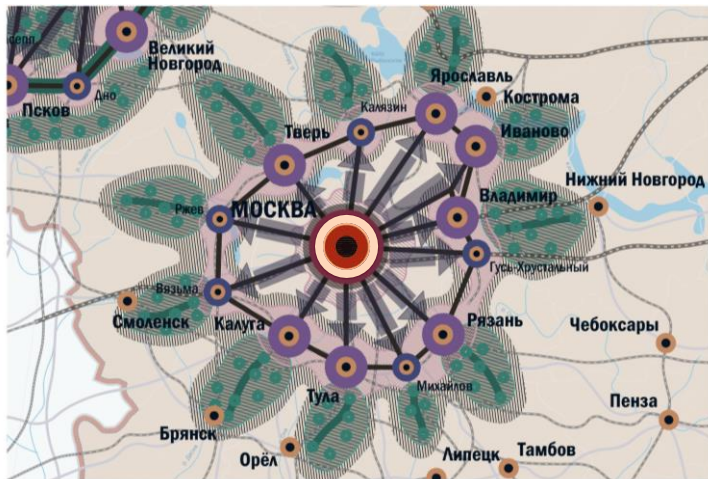
По данным ДОМ РФ - средняя площадь дома по ИЖС - 133м², что в 2,7 раза просторнее типовой квартиры.

4

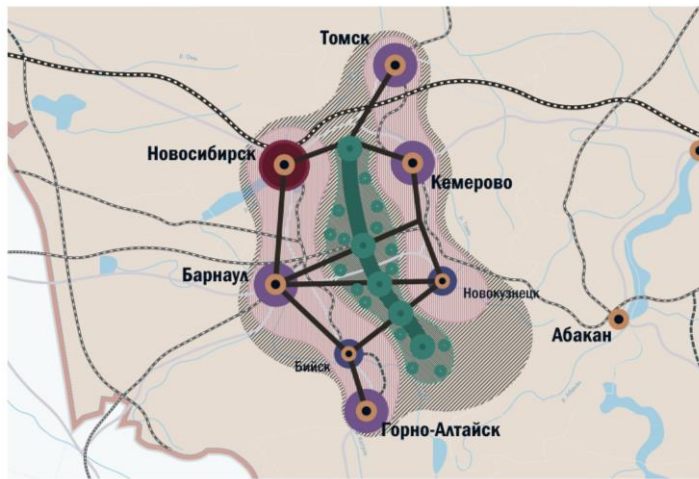
Нехватка семейного пространства в типовом жилье - это не бытовая проблема, а прямой демографический тормоз. Переход к массовому строительству доступного индивидуального и блокированного жилья может стать одним из инструментов достижения целевого коэффициента 2,2.

Проектные варианты развития

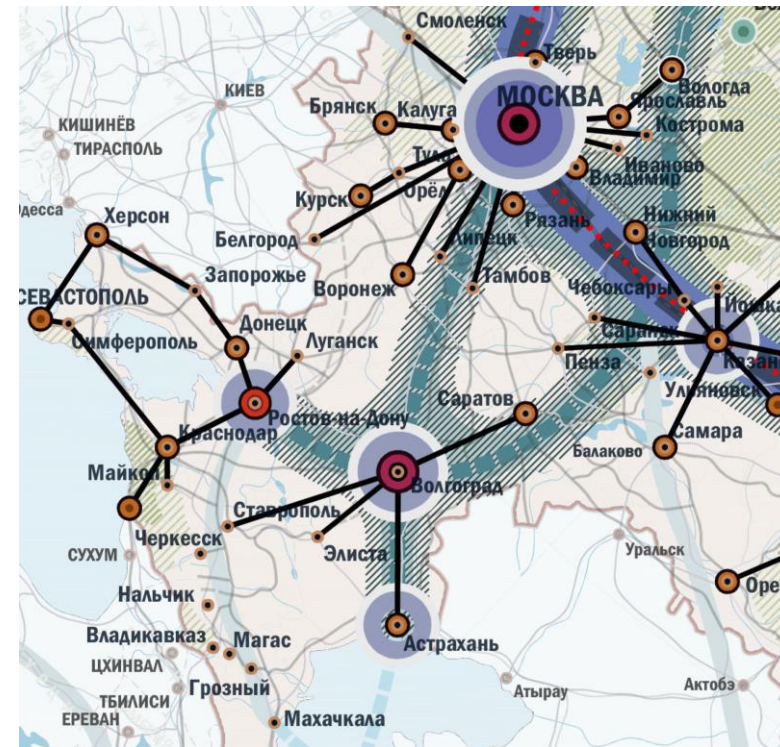
Территория Центрального (Московского) геостратегического бассейна



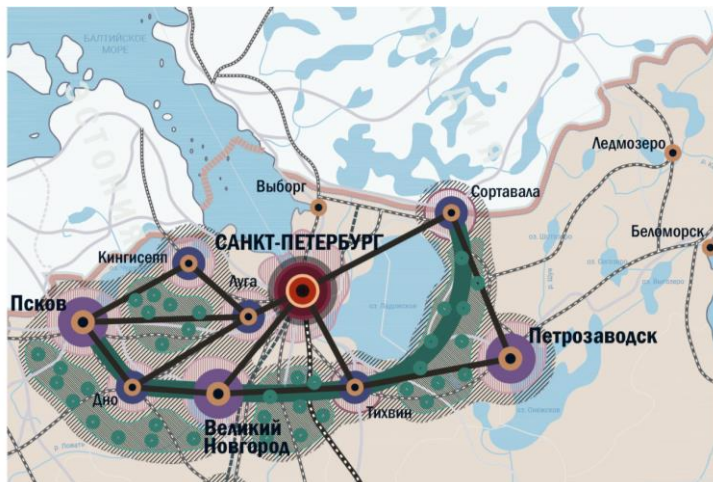
Территория Новосибирского-Алтайского геостратегического бассейна



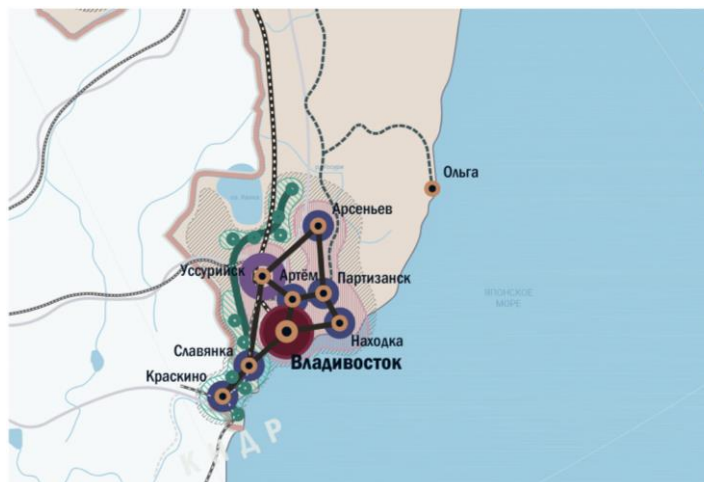
Принципиальная схема пространственного развития



Территория Беломоро-Балтийского геостратегического бассейна



Территория Тихоокеанского геостратегического бассейна



УСЛОВНЫЕ ОБОЗНАЧЕНИЯ

- Границы
- Российской Федерации
 - субъектов Российской Федерации
 - зарубежных государств

Элементы формирующие расселение

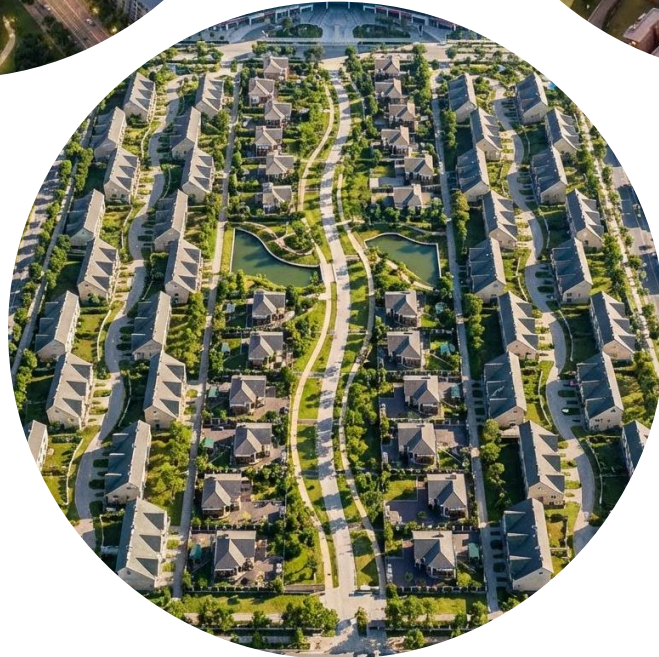
- опорный центр особый
- опорный центр высший
- опорный центр первый
- центр лесной промышленности
- главная широтная ось
- основные меридиональные оси

Элементы формирующие пространственное развитие

- центры верхнего уровня
- центры уровня макрорегиона
- основные центры регионального уровня
- прочие центры регионального уровня

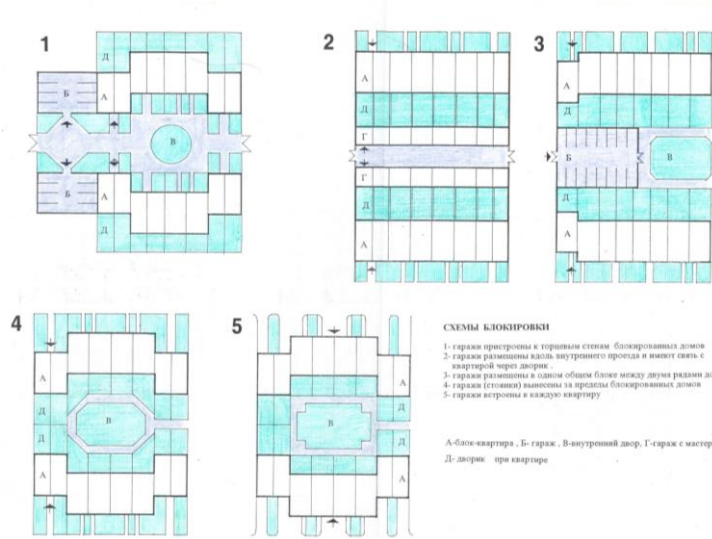
- морская меридиональная ось
- перспективные оси Севера и Арктики
- главный коридор расселения
- основной коридор расселения
- связи формирования структуры
- лесистость 30-60% и более

Примеры проектирования



Примеры проектирования индивидуального жилищного строительства

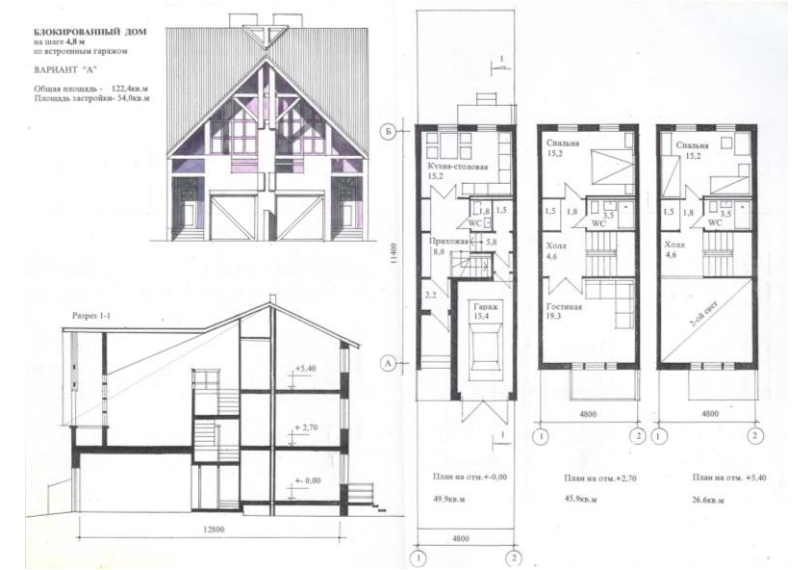
Архитектурно-строительная система «КРОВ»



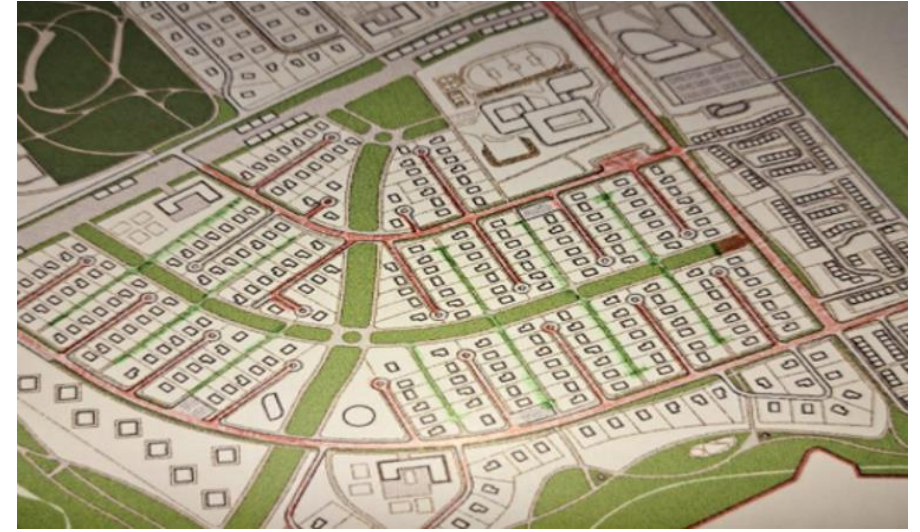
СХЕМЫ БЛОКОВКИ

- 1- гаражи пристроены к торцовым стенам блокированных домов
- 2- гаражи размещены вдоль внутреннего проезда и имеют связь с квартирой через дворик.
- 3- гаражи размещены в одном общем блоке между двумя рядами домов
- 4- гаражи (стопки) вынесены за пределы блокированных домов
- 5- гаражи встроены в каждую квартиру

А-блок-квартира, Б-гараж, В-внутренний двор, Г-гараж с мастерской,
Д-дворик при квартире



Проект - городок «Менделеев»



Городок многодетных семей «Менделеев» Новгородская область. Поместно-частный способ застройки с непересекающимися путями транспорта и пешеходов.
(Кривов А.С., Курбатова О.В.)

Россия - страна будущего космических коммуникаций (КОСКОМ)



1

Градостроительство России, космические слои земного развития, спутниковые группировки, стратосферные и аэростатные платформы — **взаимообусловлены**.

2

Расселение становится **распределённо-сетевым и бассейновым**.

3

Целостность национальной системы расселения обеспечивается координацией, слаженностью национальных, региональных и местных систем производства, жизнеобеспечения, информационного и товарного обменов.

4

Жилые и поселенческие среды становятся **экологичными, эстетичными, максимально насыщенными по функциональности**.

5

Потенциально субъектность каждого гражданина и каждой семьи приобретает возможность глобальной включенности.