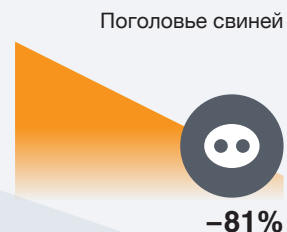
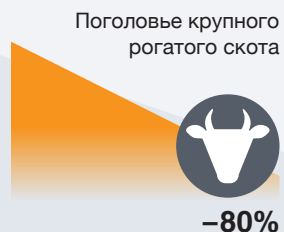
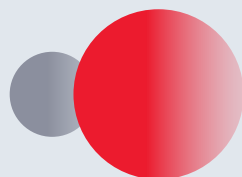
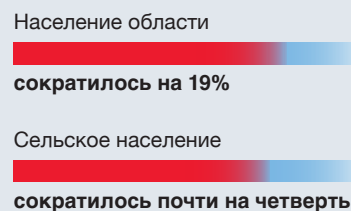


Костромская область: упадок сельского хозяйства ведет к убыли населения (с 1990 по 2014 годы)



Тракторы
с 14 500 до 1800

Комбайны
с 2 240 до 230



2 000 деревень (две трети населенных пунктов)
либо вообще не имеют населения,
либо население меньше 10 человек

Программа развития сельского хозяйства Костромской области к 2020 году предполагает:

