

Современное сельское хозяйство в России на примере ГК «ЭкоНива»



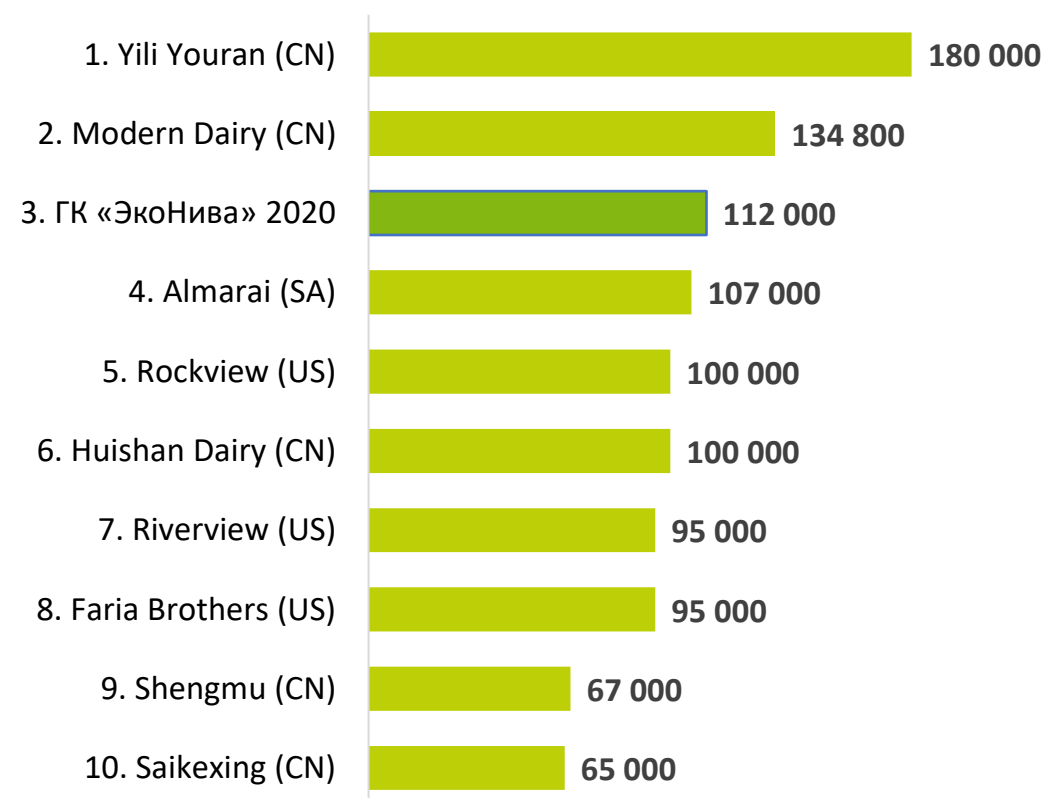
Крупнейший производитель молока в России, один из крупнейших в мире

ЭкоНива производит порядка 6% товарного молока РФ

Рейтинг производителей молока в России по объему производства в 2021 г., т*



Рейтинг производителей молока в мире по поголовью фуражных коров на февраль 2022 г.



*согласно данным СОЮЗМОЛОКО по итогам 2021 г.

ГК «ЭкоНива»

27 • **Сельскохозяйственных**
предприятий в 13
регионах России

630 • Тысяч гектаров
сельскохозяйственных
земель

13 500 • **сотрудников**

40 • **Современных**
животноводческих
комплексов

114 • Тысяч фуражных коров
высокоудойных
пород

1.2 млн т • Сырого молока произвела
компания в 2022 г.
оставаясь крупнейшим
производителем в России и
Европе и №3 в мире

~6% • **Доля на рынке** товарного молока
России в 2022 году среди
сельскохозяйственных
организаций



По состоянию на март 2023 г.

ЭкоНива-АПК Холдинг в цифрах



По состоянию на январь 2023 г.

Бренд «ЭкоНива»

ЕКОНИВА ЭКОНИВА

1. Производство
«от поля до прилавка»

2. Персональная
ответственность

3. Молоко как событие



Стабильность, качество и экономика по принципу «от поля до прилавка»



выращивание
семян



заготовка кормов



выращивание
молодняка



производство молока



переработка



реализация
молочной продукции

Наши перерабатывающие заводы



Молзавод в с. Маслянино

Новосибирская область
10 тонн молока в сутки

- Молоко пастеризованное
- Кисломолочные продукты
- Творог



Мосмедыньагропром

Калужская область
порядка 400 тонн молока в сутки

- Молоко ультрапастеризованное
- Молоко пастеризованное
- Традиционные кисломолочные продукты
- Сметана, масло
- Йогурты, творожки



Аннинский молочный завод

Воронежская область
380 тонн молока в сутки

- Молоко ультрапастеризованное
- Масло
- Творог
- Мороженое



Молокоперерабатывающий завод в с. Щучье

Воронежская область
50 тонн молока в сутки

- Сыры твердые и полутвердые
- Сметана
- Творог
- Масло

Важный фактор успеха: современные организационные структуры

Матричная структура управления

Двойное подчинение:

➤ **в профессиональных вопросах**
(отраслевому руководителю)



Профессиональные компетенции

➤ **В организационных**
(директору производства)

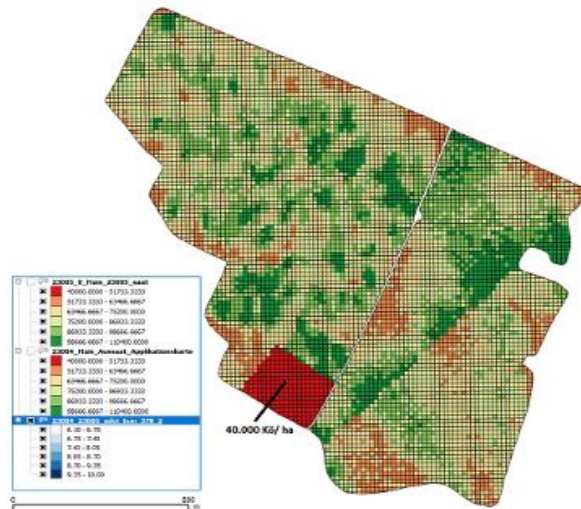


Организационные компетенции



Высокотехнологичные процессы животноводства

- **Высокоэффективная система операционного управления**, основанная на использовании самых современных IT-технологий **Smart Farming** (процесс кормозаготовки и управление стадом по системе **DairyComp 305**)
- **Собственное ПО** для кормления животных **EkoFeed 1.3**.
- **Собственное ПО** для растениеводства **EkoCrop 1.9**.



Социальная поддержка сотрудников



Компенсация аренды жилья иногородним сотрудникам или предоставление общежития

40,5
млн руб

Потрачено на КРСТ в 2022

51
млн руб

Планируется на КРСТ в 2023



Учебные и производственные практики и стажировки

Около 1500 студентов с ВУЗов и ССУЗов со всей страны прошли практику на предприятиях «ЭкоНивы» в 2022 году



Корпоративный университет подготовки кадров и повышения квалификации

Более 1300 сотрудников компании посетили хотя бы 1 обучение в 2022 году



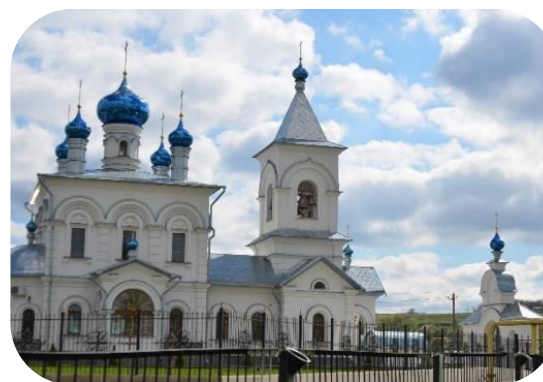
Социальные программы



Развитие сельской
инфраструктура,
строительство жилья
для сотрудников



Поддержка школ и
спортивных
заведений



Содействие храмам и
объектам духовного
наследия



Поддержка
учреждений культуры
и творческих
коллективов

Собственный проект популяризации молочной продукции

- 4 экскурсионных проекта - на двух фермах и двух заводах - Воронежской и Калужской областях.
 - Более 140 000 посетителей
 - В 2022 г. свыше 40 000 человек посетили экскурсионные проекты «ЭкоНивы»



Ценности ГК «ЭкоНива»

- Честность
- Натуральность
- Качество
- Надежность
- Открытость



Большое спасибо за Ваше внимание!

