

# Новые «зеленые» вызовы для России и БРИКС

РОГИНКО СЕРГЕЙ АНАТОЛЬЕВИЧ

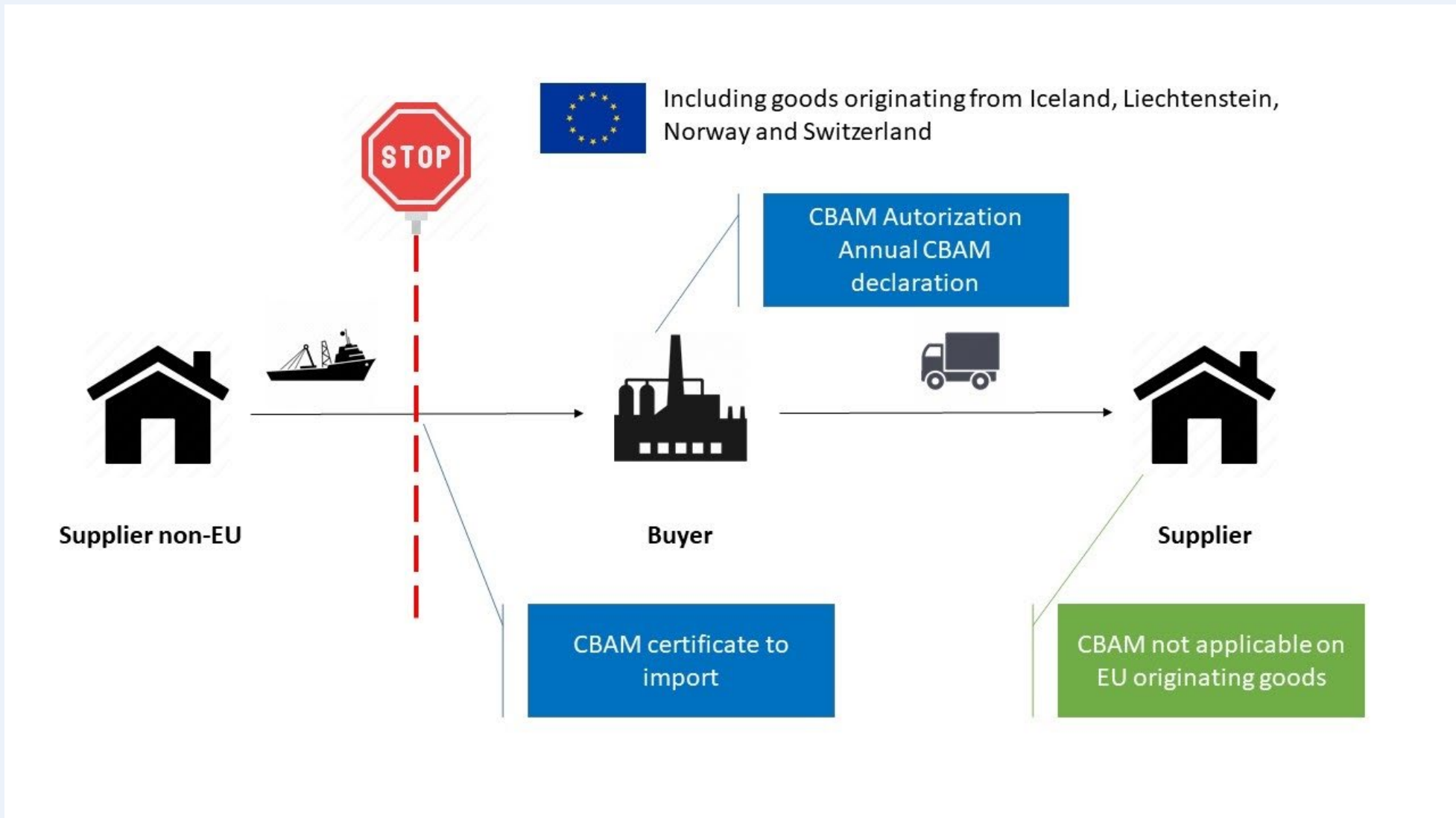
Руководитель Центра экологии и развития,  
Институт Европы РАН



# Мюнхенская конференция по безопасности, 13.02.2026



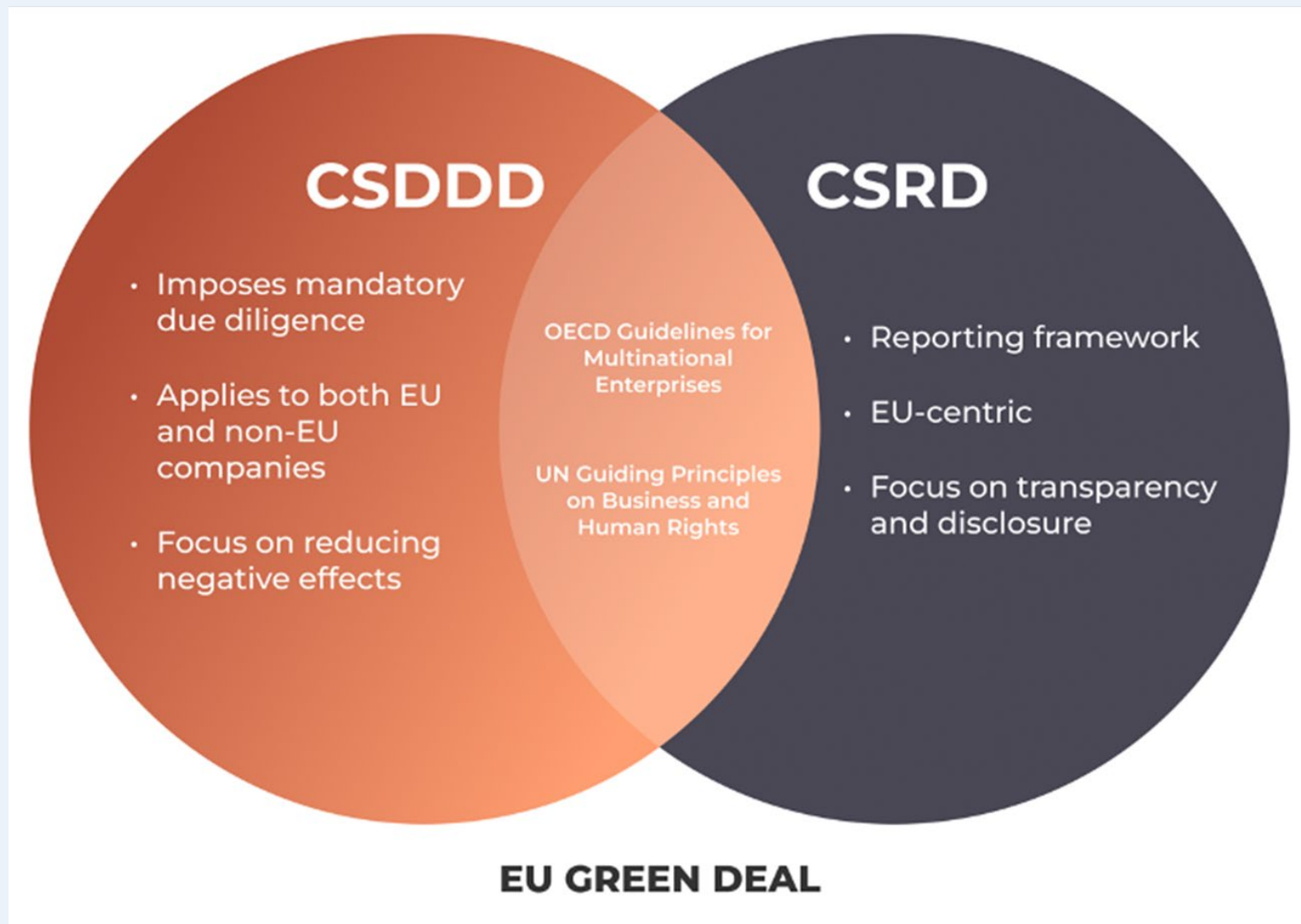
# Пограничный углеродный налог ЕС: механизм CBAM



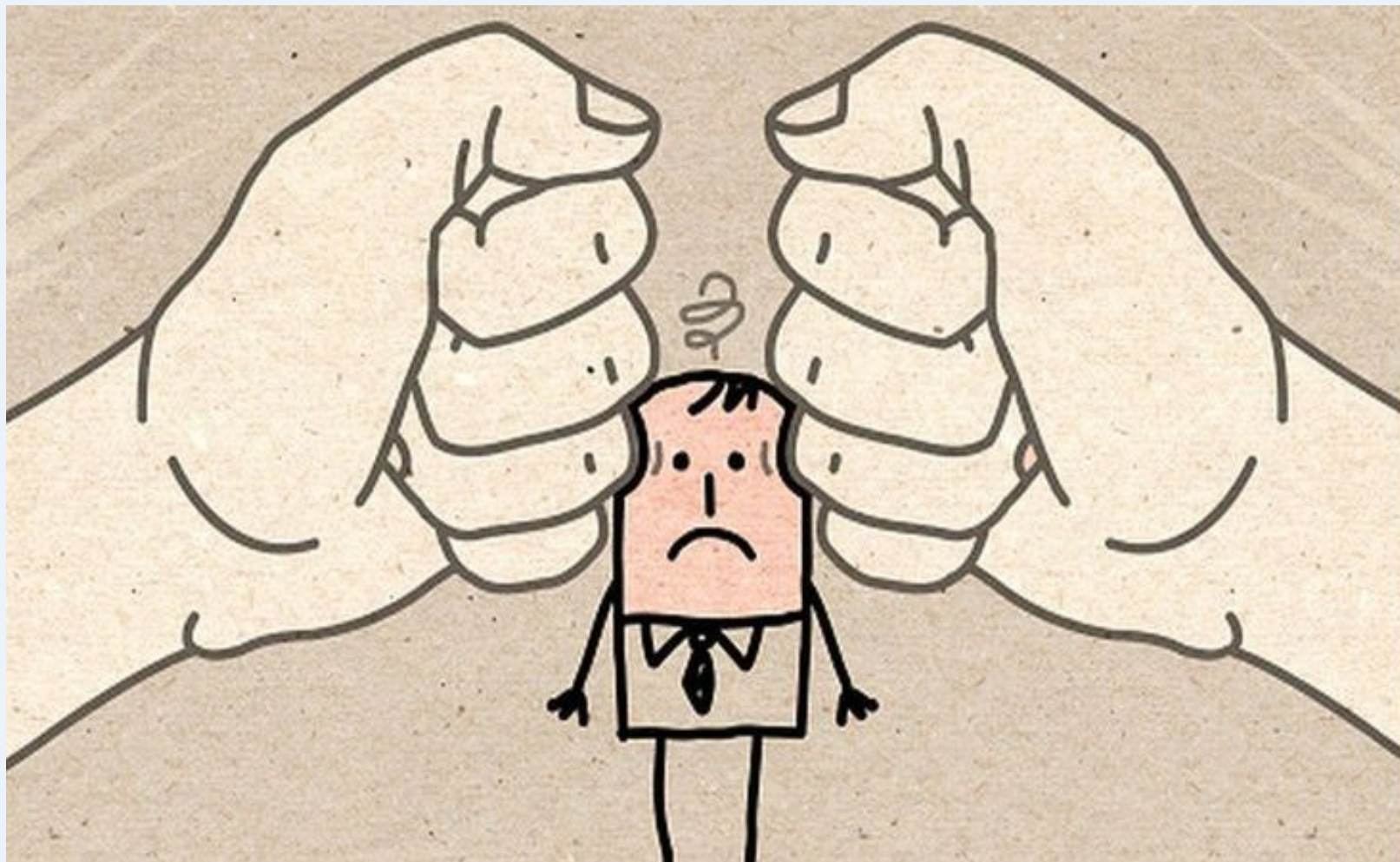
# Пограничный углеродный налог ЕС: механизм СВАМ



# Новые директивы ЕС: взгляд ЕС



## Новые директивы ЕС: взгляд бизнеса



## **Ответственность компаний: по всей цепочке добавленной стоимости**

- Компании обязаны выявлять и предотвращать воздействие своей собственной деятельности на окружающую среду,
- а также на деятельность своих дочерних компаний и других деловых партнеров в своих цепочках создания стоимости,
- с которыми они поддерживают косвенные или прямые деловые отношения.

# Ответственность компаний

- компании должны разработать и реализовать план по соблюдению целевого показателя в 1,5°C и цели достижения климатической нейтральности.
- эти обязательства также распространяются на всю «цепочку деятельности» компании,
- которая должна получить от своих непосредственных деловых партнеров договорные гарантии соблюдения этих планов и впоследствии проверить их выполнение.

# Ответственность компаний

- компании должны иметь политику комплексной проверки, обеспечивающую проведение проверки на основе оценки рисков
- компании должны обеспечить содержательное вовлечение заинтересованных сторон в процесс комплексной проверки
- компании обязаны обеспечить компенсацию, если они несут прямую ответственность за фактическое негативное воздействие

# Ответственность компаний

- физические лица, профсоюзы и НПО смогут подавать иски о гражданской ответственности в течение как минимум 5 лет
- в рамках этих исков: право на полную компенсацию, если они пострадали от несоблюдения компаниями требований директивы
- поддержка от национальных надзорных органов: жалобы на случаи несоблюдения
- надзорным органам дается право самим инициировать расследования и проводить проверки
- размер штрафа: не менее 5% от чистого мирового оборота компании за предыдущий финансовый год

## Охват директивами компаний – версия 1

- компании, базирующиеся в ЕС, с численностью сотрудников более 500 человек
- и оборотом более 150 млн евро
- в. т. ч. компании из третьих стран, действующие в ЕС
- 13 000 компаний из ЕС
- 4000 компаний из третьих стран
- исключение: для финансовых компаний и институтов

# США + Катар: энергетический шантаж



## Пакет «Омнибус» (EU Omnibus I Package)

- иностранные компании, базирующиеся в ЕС, с численностью сотрудников более 5000 человек
- и оборотом более 1,5 млрд евро
- 1200 компаний
- проверки: 1 раз в 5 лет
- штрафы: до 3% от глобального оборота
- **Но: положение об экстерриториальности**
- **Но: ответственность по цепочке поставок**

A stylized world map composed of white geometric lines and triangles on a blue background. The map is centered horizontally and vertically, with the text overlaid in the middle. The lines form a network of connections between various points, representing a global network or infrastructure. The triangles are of various sizes and orientations, creating a complex, crystalline structure.

# МОСКОВСКИЙ ЭКОНОМИЧЕСКИЙ ФОРУМ