



Расширение и модернизация производства  
за счет привлечения льготных средств  
Государственного Фонда развития  
промышленности Рязанской области





Государственный Фонд  
развития промышленности  
Рязанской области



8 (4912) 40-22-27

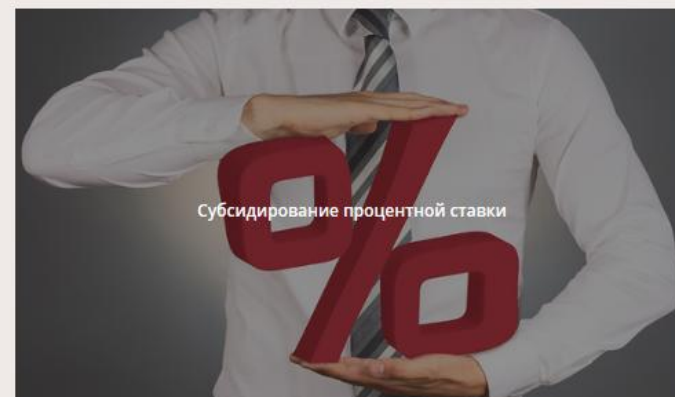
Записаться на  
консультацию



- Главная
- О фонде
- Гид промышленника
- Займы и Услуги**
- Новости
- Мероприятия
- Онлайн сервисы
- ГИСП
- Наши партнеры
- Контакты

🏠 / Займы и услуги

## Займы и услуги



# «Региональный заем»



Собственные средства	Сумма займа	Процентная ставка	Срок, лет	Сумма ежемесячного платежа	Переплата по процентам за кредит	% бюджета проекта
3 500 000	3 500 000	5	3	104 898	276 333	
3 500 000	3 500 000	17	3	124 785	992 244	
					<b>715 911</b>	<b>10%</b>
10 000 000	10 000 000	5	3	299 709	789 523	
10 000 000	10 000 000	17	3	356 527	2 834 982	
					<b>2 045 459</b>	<b>10%</b>

# Энергоэффективные решения



- **Эффективная генерация тепла.**
- **Эффективная транспортировка тепла.**
- **Светодиодное освещение**
- **Автоматизация производства**
- **Энергоэффективное строительство**

# Пример эффективности..

Трубопровод  $d=133\text{мм}$ . ( труба в трубе)

Масло  $t=+200^{\circ}\text{C}$

2500метров трубы

Затраты в месяц на обогрев комплекса

**Без изоляции : 436 000р.!!!**

Изоляция по нормам СП 61.13330.2012

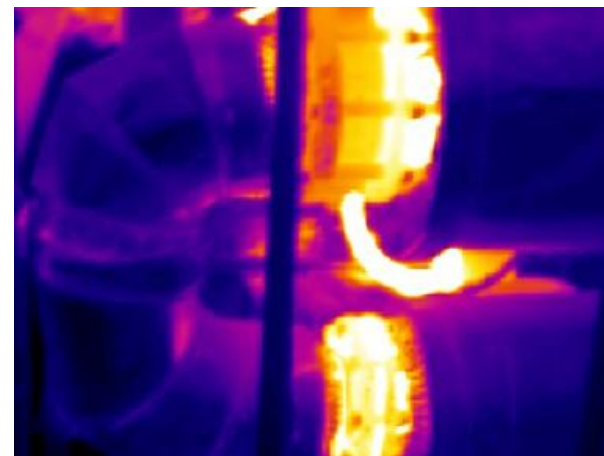


Затраты на обогрев в месяц:**13 400р.!!!**

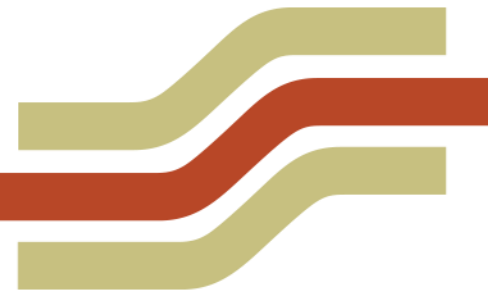
Стоимость изоляции по проекту:

**1 600 000р.** Окупаемость изоляции – **4 месяца.**

Суммарная окупаемость проекта – **1 год.**



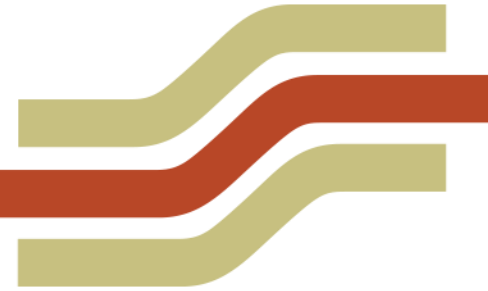
## Эффективность и долговечность решения:



- Стоимость изоляции по проекту: 1 600 000р.
- Окупаемость изоляции – **4 месяца.**
- Суммарная окупаемость проекта ( с работами и прочими материалами) – **1 год.**
- Снижение эффективности изоляции после 3х лет эксплуатации – **2%**



# Что мы видим чаще всего...



# Что мы видим чаще всего...





# Примерные сроки возврата инвестиций:



- Паропроводы 200град.С с подрядными работами – 1 год.
- Трубопроводы тепловых сетей 95°С собственными силами – 1.5 сезона.
- Промышленные печи (от 200 до 950°С) – от 2 месяцев до года
- Горячее оборудование в цеху - 1.5 года.



**Спасибо за внимание!**

**Станислав Сергеевич Попов**

Директор

ООО "ЭнергоИзоляция"

моб : +7-910-901-05-63

e-mail: [popov@energo-izol.ru](mailto:popov@energo-izol.ru)

[www.energo-izol.ru](http://www.energo-izol.ru)