

Россия и ВТО – билет на «экономический Титаник» или фактор модернизации

Владислав Жуковский

Накопленная динамика ряда секторов экономики России в 2003-2011гг. (2003г. = 1)

Компонент ВВП	2003	2005	2008	2009	2012
ВВП в рыночных ценах	1	1,140	1,409	1,298	1,464
Производство резиновых и пластмассовых изделий	1	1,190	1,915	1,579	2,206
Торговля автотранспортными средствами и мотоциклами	1	1,640	3,040	1,777	2,528
Оптовая торговля, включая торговлю через агентов	1	1,226	1,669	1,639	1,916
Розничная торговля, ремонт бытовых изделий и предметов личного пользования	1	1,096	1,516	1,455	1,694
Связь	1	1,456	2,128	2,180	2,380
Финансовое посредничество	1	1,886	4,011	4,233	4,994
Строительство	1	1,211	1,714	1,462	1,627
Операции с недвижимым имуществом	1	1,107	1,744	1,817	2,314
Деятельность с использованием вычислительной техники и информационных технологий	1	1,185	2,208	2,023	2,345
Предоставление услуг (трудоустройство, подбор персонала, проведение исследований, обеспечение безопасности, уборка помещений и т.д.)	1	1,436	2,521	2,472	2,929
Предоставление персональных услуг	1	1,290	1,711	1,668	2,154
Налоги на продукты	1	1,176	1,466	1,265	1,437
Субсидии на продукты	1	0,809	0,821	0,772	0,522
Чистые налоги на продукты	1	1,214	1,528	1,314	1,572

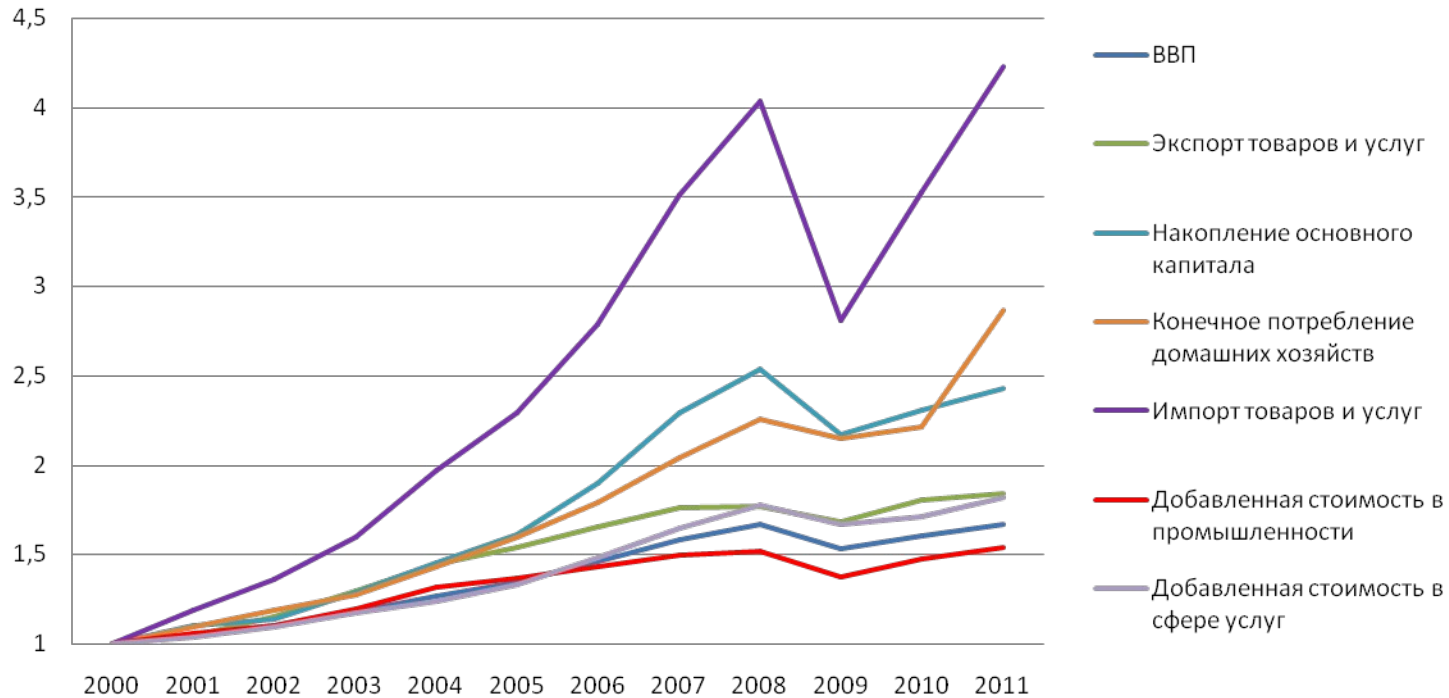
Накопленная динамика ряда секторов экономики России в 2003-2011гг. (2003г. = 1)

Компонент ВВП	2003	2005	2008	2009	2012
Сельское хозяйство и охота	1,0	1,012	1,141	1,161	1,137
Лесное хозяйство и лесозаготовки	1,0	1,039	0,861	0,824	0,973
Рыболовство и рыбоводство	1,0	0,914	0,887	0,937	0,934
Текстильное производство	1,0	0,663	0,702	0,592	0,561
Производство одежды и выделка меха	1,0	0,965	0,957	0,750	0,800
Производство машин и оборудования	1,0	1,192	1,562	0,892	1,149
Производство электрических машин и электрооборудования	1,0	1,212	1,150	0,828	1,096
Производство электронных компонентов	1,0	1,145	0,997	0,692	0,901
Производство медицинских изделий; средств измерений и оптических приборов	1,0	1,207	1,299	0,915	1,094
Строительство и ремонт судов	1,0	1,360	1,125	0,935	0,465
Производство летательных аппаратов (в т.ч. космические)	1,0	0,726	0,738	0,700	0,862
Производство мебели и прочей продукции	1,0	0,969	1,136	0,828	0,845
Производство и распределение электроэнергии, газа и воды	1,0	1,094	1,121	1,068	1,111
Сбор, очистка и распределение воды	1,0	1,032	0,974	0,930	1,015
Деятельность сухопутного транспорта	1,0	1,103	1,141	0,998	1,156
Деятельность водного транспорта	1,0	0,837	0,809	0,743	0,624
Научные исследования и разработки	1,0	1,063	1,246	1,212	1,425
Образование	1,0	1,007	1,022	1,007	0,867
Здравоохранение и социальные услуги	1,0	1,027	1,064	1,062	1,050
Сбор сточных вод и отходов	1,0	0,942	1,013	0,949	1,114

Динамика основных секторов экономики России в 2011-2012гг.

	2011г.	2012г.
ВВП в рыночных ценах	104,3	103,4
в том числе:		
Сельское хозяйство, охота и лесное хозяйство	116,9	96,2
Рыболовство и рыбоводство	104,1	101,5
Добыча полезных ископаемых	102,9	100,9
Обрабатывающие производства	105,3	103,2
Производство и распределение электроэнергии, газа и воды	100,5	100
Строительство	104,5	102
<u>Оптовая и розничная торговля</u>	<u>103,3</u>	<u>106,5</u>
<u>Гостиницы и рестораны</u>	<u>103,5</u>	<u>104,8</u>
<u>Транспорт и связь</u>	<u>106,6</u>	<u>102,7</u>
<u>Финансовая деятельность</u>	<u>103,6</u>	<u>115</u>
<u>Операции с недвижимым имуществом</u>	<u>105,8</u>	<u>104,7</u>
Государственное управление, обеспечение военной безопасности социальное страхование	100,9	98,8
Образование	92,3	100,1
Здравоохранение и социальные услуги	97,7	103,8
Предоставление коммунальных, социальных и персональных услуг	96,5	100,1
Деятельность домашних хозяйств	93,7	100
Чистые налоги на продукты	107,1	103,8

Динамика основных макроэкономических индикаторов России за период 2000-2011гг. (2000г. = 1)

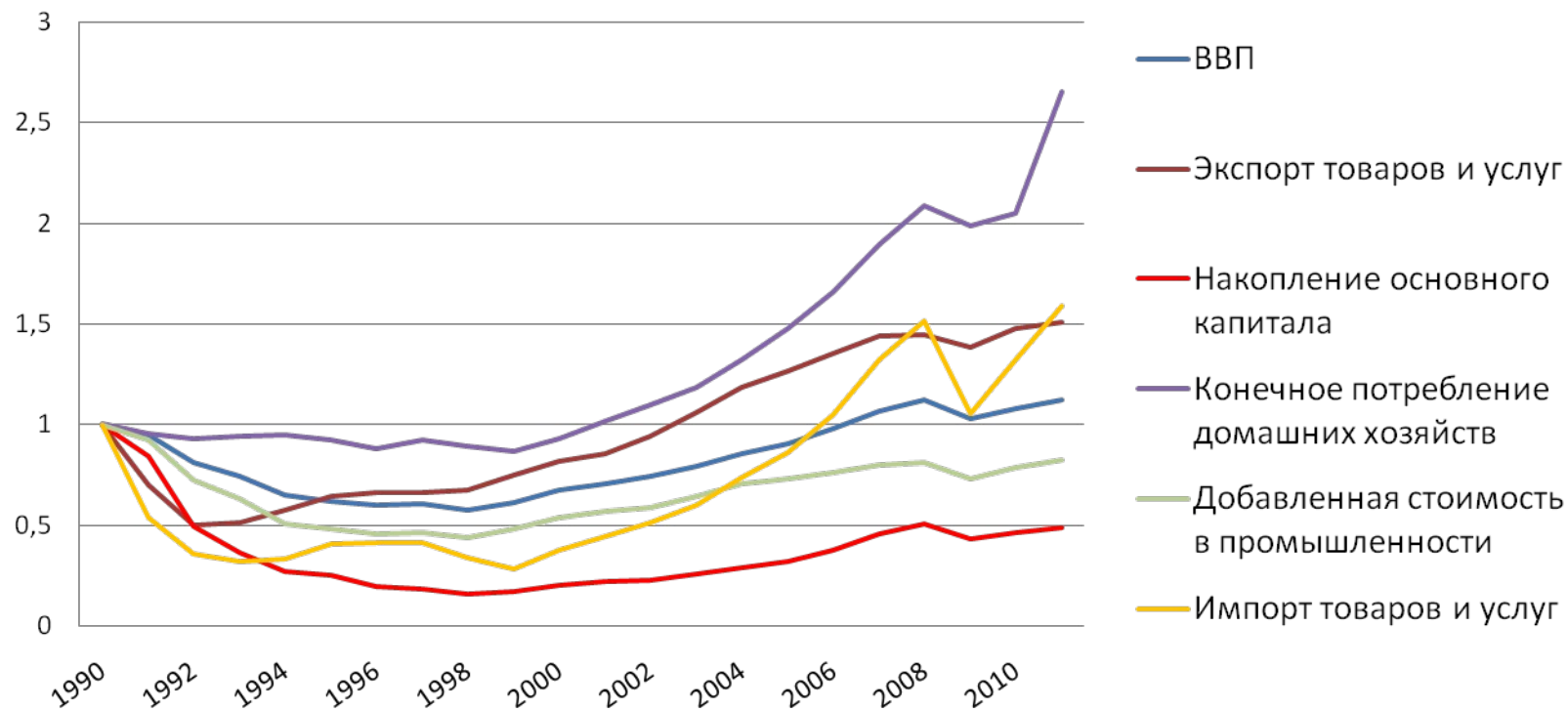


	2000	2003	2007	2008	2009	2010	2011
ВВП	1	1,181	1,581	1,664	1,533	1,599	1,668
Конечное потребление	1	1,226	1,994	2,252	1,935	2,109	2,425
Конечное потребление домашних хозяйств	1	1,274	2,040	2,255	2,146	2,209	2,864
Конечное потребление государства	1	1,042	1,134	1,172	1,175	1,191	1,024
Импорт товаров и услуг	1	1,596	3,512	4,031	2,806	3,524	4,229
Экспорт товаров и услуг	1	1,294	1,758	1,768	1,685	1,805	1,841
Накопление основного капитала	1	1,290	2,294	2,538	2,172	2,305	2,426
Чистые налоги на товары	1	1,187	1,745	1,840	1,556	1,693	2,378
Добавленная стоимость в промышленности	1	1,197	1,497	1,515	1,370	1,471	1,539
Добавленная стоимость в сфере услуг	1	1,176	1,648	1,774	1,670	1,712	1,815

Изменение объёмов импорта ряда товаров за период 2000-2010гг.

	2000г.	2010г.	Прирост импорта товаров за период 2000-2010гг. (раз)
Мясо свежее и мороженое (тыс. тонн.)	517	1614	3,12
Молоко и молочные продукты (тыс. тонн.)	76,6	238	3,11
Лекарства (млн. долл.)	1150	9346	8,13
Алкогольные и безалкогольные напитки (млн. долл.)	422	2265	5,37
Авиационная техника (млн. долл.)	558	3895	6,98
Аппаратура телефонной связи (млн. долл.)	398	6606	16,60
Вычислительные машины (млн. долл.)	207	4819	23,28
Двигатели внутреннего сгорания (млн. долл.)	88,7	1759	19,83
Насосы и компрессоры (млн. долл.)	444	3162	7,12
Продукты органической химии (млн. долл.)	46,5	2180	46,88
Цемент (тыс. тонн)	85,1	1765	20,74
Станки металлорежущие (тыс. штук)	20,5	562	27,41
Двигатели и генераторы (млн. штук)	1,8	24,2	13,44
Экскаваторы (тыс. штук)	1,5	13	8,67
Бульдозеры (тыс. штук)	0,2	1,7	8,50
Вагоны грузовые (тыс. штук)	1,8	32,1	17,83
Автомобили легковые (тыс. штук)	71,7	710	9,90

Изменение основных макроэкономических показателей России в реальном выражении (1990-2011г., 1990г.=1)



По состоянию на конец 2011г. конечное потребление домашних хозяйств в реальном выражении превысило уровень 1990г. в 2,65 раз.

При этом объёмы экспорта и импорта товаров в реальном выражении увеличились более чем на 50,8% и 58,7% соответственно.

Объём добавленной стоимости в сфере услуг увеличился на 21,8%, а в сфере промышленного производства оказался на 17,6% ниже показателей 20-летней давности.

Объём накопления основного капитала, являющийся движущей силой модернизации экономики и расширенного воспроизводства, сократился более чем в 2 раза - на 51,4%.

Чистые налоги государства на продукты и услуги подскочили более чем в 8,23 раза.

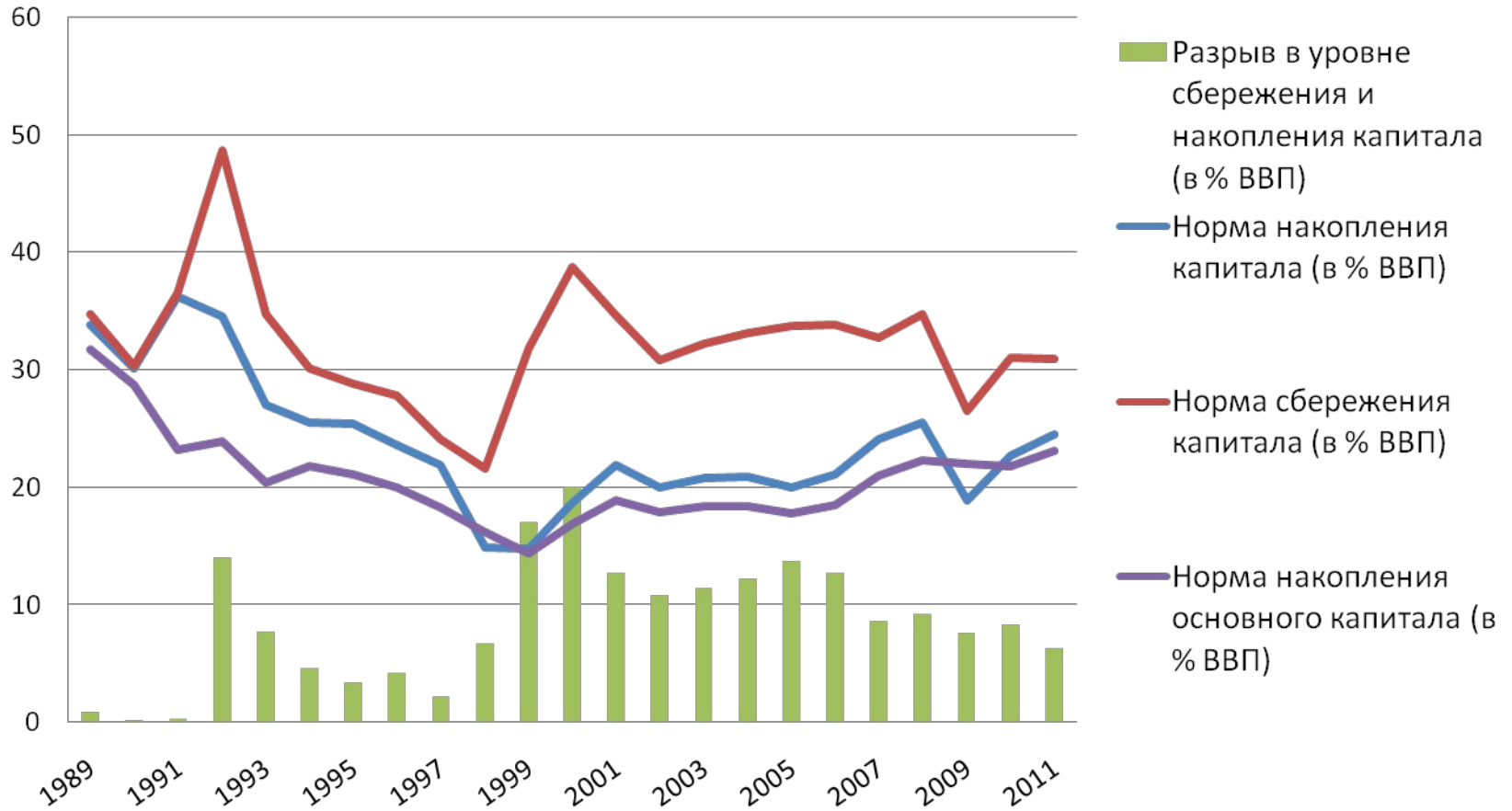
Половина прибылей экономики России оседает в добыче сырья и оптово-розничной торговле

	Сальдированный финансовый результат в 2012г. (млрд. рублей)	В % к соответствующему периоду предыдущего года	В % к итогу
Всего	7716,5	109,9	100,0%
из них:			0,0%
Сельское хозяйство, охота и лесное хозяйство	126,8	124	1,6%
Рыболовство и рыбоводство	22,8	169	0,3%
<u>Добыча полезных ископаемых</u>	<u>1833,5</u>	<u>98,4</u>	<u>23,8%</u>
из них:			
добыча в ТЭК	1503,6	101,1	19,5%
Обрабатывающие производства	2082,3	112,5	27,0%
Производство и распределение электроэнергии, газа и воды	201,4	197,2	2,6%
Строительство	157,5	114,3	2,0%
<u>Оптовая и розничная торговля</u>	<u>1837,1</u>	<u>89,8</u>	<u>23,8%</u>
<u>Транспорт и связь</u>	<u>924,9</u>	<u>124,6</u>	<u>12,0%</u>
из них:			0,0%
деятельность железнодорожного транспорта	116,8	111,8	1,5%
деятельность прочего сухопутного транспорта	29,7	в 3,4р.	0,4%
транспортирование по трубопроводам	264,6	123,8	3,4%
связь	277	104,2	3,6%
Операции с недвижимым имуществом, предоставление услуг	311	в 4,9р.	4,0%
из них:			
научные исследования и разработки	54,1	111,5	0,7%

Масштабы износа основных фондов в экономике России неуклонно возрастают, несмотря на колоссальный приток нефтедолларов

Степень износа основных фондов (в %)	2004г.	2008г.	2011г.
Все основные фонды	43,5	45,3	47,9
в том числе по видам экономической деятельности:			
Сельское хозяйство, охота и лесное хозяйство	46,3	42,2	42,8
Рыболовство и рыбоводство	57,4	62,7	65,9
Добыча полезных ископаемых	54,8	50,9	52,2
Обрабатывающие производства	47,8	45,6	46,7
Производство и распределение электроэнергии, газа и воды	55,6	51,2	50,5
Строительство	42,3	45,5	47,5
Оптовая и розничная торговля	40,9	33,8	36,5
Гостиницы и рестораны	40,1	40,3	41,8
Транспорт и связь	51,4	55,1	57,2
Финансовая деятельность	37,8	33,1	44,0
Операции с недвижимым имуществом, аренда и предоставление услуг	26,7	31,9	34,6
Государственное управление и обеспечение военной безопасности	39,4	47,9	54,0
Образование	37,0	51,0	54,3
Здравоохранение и предоставление социальных услуг	45,2	50,6	53,9
Предоставление прочих коммунальных, социальных и персональных услуг	42,9	40,7	43,5

Разрыв в уровне сбережения и накопления капитала (в % ВВП)



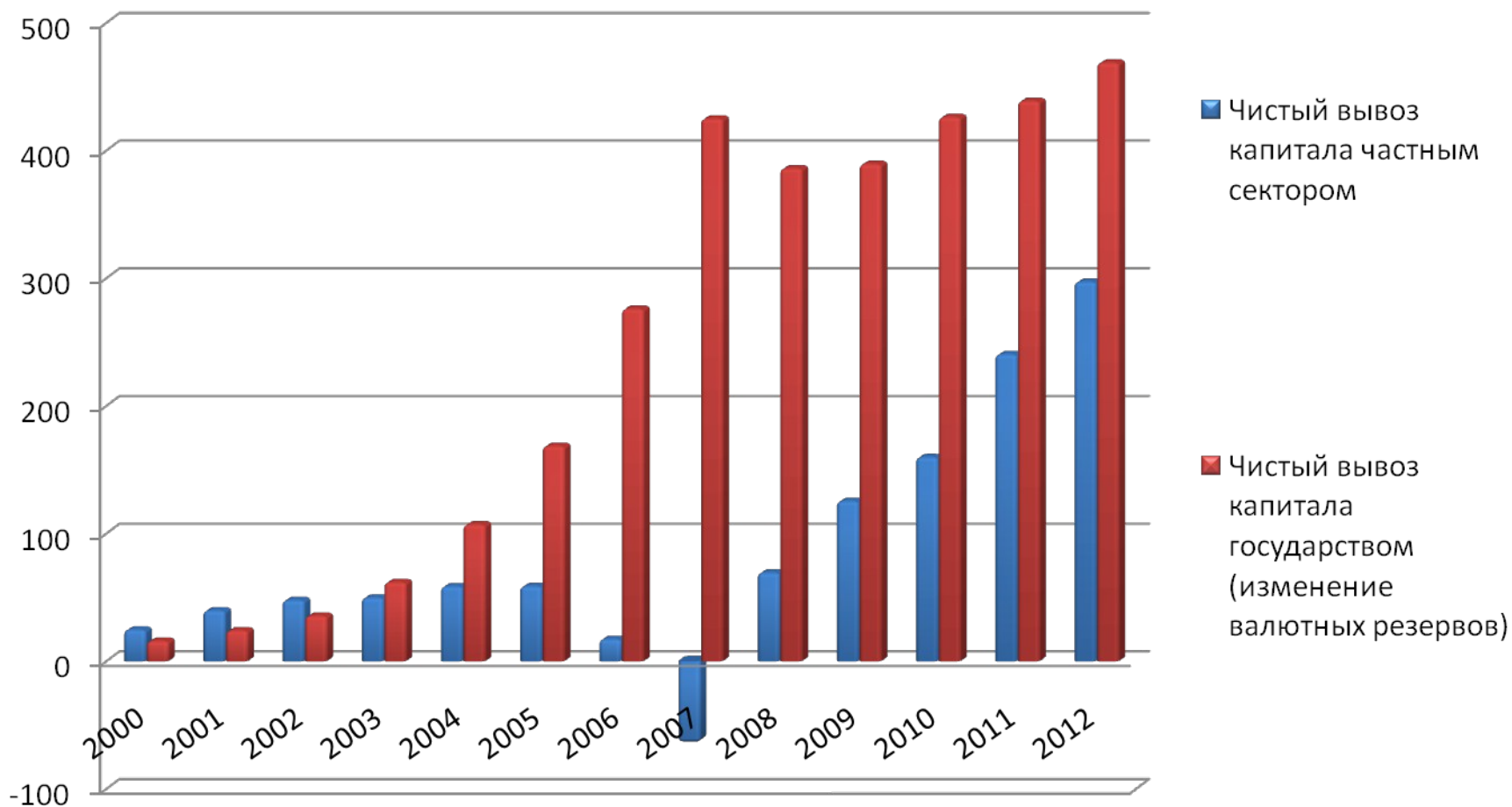
Официальные масштабы незаконного вывоза капитала из России в 2000-2012гг. (млрд. долл.)

	2000г.	2004г.	2008г.	2009г.	2010г.	2011г.	2012г.	Всего совокупный незаконный вывоз капитала из России в 2000-2012гг.
Незаконный вывоз капитала частным сектором в рамках фиктивной внешнеэкономической деятельности	4 834	25 030	39 273	27 145	30 588	32 268	35 100	308 084
Незаконный вывоз криминального капитала	9 290	5 874	11 277	1726	8285	9990	10400	93 385
Итого незаконный вывоз капитала из России	14 124	30 904	50 550	28 871	38 873	42 258	45 500	401 469

Официальные масштабы вывоза капитала частным сектором и государством в 2000-2012гг. (млрд. долл.)

	2000г.	2004г.	2008г.	2009г.	2010г.	2011г.	2012г.	Итого за период 2000-2012гг.
Чистый вывоз капитала частным сектором	24,800	8,900	133,700	56,100	34,400	80,500	56,800	297,200
Чистый вывоз капитала государством (изменение валютных резервов)	16,010	45,234	-38,924	3,376	36,750	12,630	30,000	468,884
Итого вывоз капитала частным сектором и государством	40,810	54,134	94,776	59,476	71,150	93,130	86,800	766,084

Накопленный вывоз капитала государством и частным сектором в 2000-2012гг. (млрд. долл.)



Структура чистого вывоза капитала частным сектором из России в 2008-2012гг. (в % к итогу)



	Вывоз капитала частным сектором в 2008-2012гг. (млрд. долл.)	Доля в суммарном вывозе капитала (в % к итогу)
Прямые инвестиции	15,80	4,7%
Портфельные инвестиции	47,03	14,1%
Финансовые производные	9,28	2,8%
Прочие инвестиции	226,19	67,6%
Вывоз криминальных активов	36,29	10,8%
Итого	334,58	100,0%

За период 2002-2011гг. российская экономика потеряла свыше 5,87 млн. рабочих мест

	Численность принятых работников (тыс. человек)	Численность выбывших работников (тыс. человек)	Чистые потери рабочих мест (тыс. мест)
2002г.	12041,5	12407,8	-366,3
2003г.	11534,9	12358,1	-823,2
2004г.	11343,2	12129,6	-786,4
2005г.	11214,8	11935	-720,2
2006г.	11644,7	11797,7	-153
2007г.	11923,5	12033,8	-110,3
2008г.	11380,1	12209,4	-829,3
2009г.	9378,1	10900,7	-1522,6
2010г.	9486,8	9844,5	-357,7
2011г.	9810,8	10018,2	-207,4
Итого за период 2002-2011гг.	109758,4	115634,8	-5876,4

Параметры федерального бюджета на 2013-2015гг.

Структура расходов федерального бюджета на 2013-2015гг. (в млрд. рублей)	2011г. (справочно, млрд. рублей)	Проект бюджета на 2013-2015гг. (млрд. рублей)			Изменение за период 2013-2015гг. (в%)	Изменение за период 2013-2015гг. с учётом официальной инфляции (в %)
		2013г.	2014г.	2015г.		
Расходы всего	10935,0	11612,0	11696,9	12127,9	4,44%	-11,87%
Общегосударственные вопросы	787,4	824,8	791,6	818,5	-0,76%	-17,07%
Национальная оборона	1516,0	1007,4	1025,4	1066,8	5,89%	-10,42%
Национальная безопасность и правоохранительная деятельность	1259,8	1591,3	1657,4	1668,6	4,86%	-11,45%
Национальная экономика	1790,2	1687,0	1661,9	1658,8	-1,67%	-17,98%
ЖКХ	279,8	139,9	132,2	101,3	-27,57%	-43,88%
Охрана окружающей среды	17,6	24,9	26,2	26,4	6,11%	-10,20%
Образование	553,3	605,6	547,7	572,6	-5,45%	-21,77%
Культура	83,8	91,3	90,5	94,2	3,21%	-13,10%
Здравоохранение	499,5	494,3	445,0	361,0	-26,96%	-43,28%
Социальная политика	3128,5	3962,9	4112,7	4559,3	15,05%	-1,26%
Физическая культура и спорт	44,2	51,2	30,8	32,9	-35,77%	-52,08%
СМИ	61,1	70,4	65,4	50,7	-27,97%	-44,28%
Обслуживание государственного и муниципального долга	262,7	426,6	484,1	513,7	20,42%	4,10%
Межбюджетные трансферты	651,3	634,3	626,0	603,1	-4,92%	-21,23%
Инфляция (в %)	6,1%	5,5%	5%	5%		

Параметры федерального бюджета на 2013-2015гг.

Структура расходов федерального бюджета на 2013-2015гг. (в % к ВВП)	2011г. (справочно)	Проект бюджета на 2013- 2015гг.			Изменение за период 2013- 2015гг. (в %)	Изменение за период 2011- 2015гг. (в %)
		2013г.	2014г.	2015г.		
ВВП (млрд. рублей)	54 586	66 515	73 993	82 937		
Расходы всего	20,03%	17,46%	15,81%	14,62%	-16,24%	-27,00%
Общегосударственные вопросы	1,44%	1,24%	1,07%	0,99%	-20,41%	-31,58%
Национальная оборона	2,78%	1,51%	1,39%	1,29%	-15,07%	-53,68%
Национальная безопасность и правоохранительная деятельность	2,31%	2,39%	2,24%	2,01%	-15,90%	-12,83%
Национальная экономика	3,28%	2,54%	2,25%	2,00%	-21,14%	-39,01%
ЖКХ	0,51%	0,21%	0,18%	0,12%	-41,91%	-76,16%
Охрана окружающей среды	0,03%	0,04%	0,04%	0,03%	-14,90%	-1,13%
Образование	1,01%	0,91%	0,74%	0,69%	-24,17%	-31,89%
Культура	0,15%	0,14%	0,12%	0,11%	-17,23%	-26,02%
Здравоохранение	0,92%	0,74%	0,60%	0,44%	-41,42%	-52,43%
Социальная политика	5,73%	5,96%	5,56%	5,50%	-7,73%	-4,08%
Физическая культура и спорт	0,08%	0,08%	0,04%	0,04%	-48,48%	-51,07%
СМИ	0,11%	0,11%	0,09%	0,06%	-42,23%	-45,37%
Обслуживание государственного и муниципального долга	0,48%	0,64%	0,65%	0,62%	-3,43%	28,70%
Межбюджетные трансферты	1,19%	0,95%	0,85%	0,73%	-23,74%	-39,05%

Фактический уровень загрузки производственных мощностей в промышленности крайне далёк от своего потенциального уровня

Добыча полезных ископаемых	2010г.	2011г.
Уголь	77	79
Концентрат железорудный	90	94
Материалы строительные нерудные	51	54
Производство кокса и нефтепродуктов		
Нефть, поступившая на переработку	90	93
Химическое производство		
Кислота серная, олеум	84	84
Аммиак безводный	88	93
Удобрения минеральные или химические (в пересчете на 100% питательных веществ)	86	86
Пластмассы в первичных формах	70	72
Производство лакокрасочных и аналогичных материалов		
Материалы лакокрасочные и аналогичные для нанесения покрытий, краски и мастики полиграфические	40	43
Волокна и нити химические	49	49
Производство резиновых и пластмассовых изделий		
Шины, покрышки и камеры резиновые новые	82	78
Трубы, трубки, шланги, рукава и их фитинги полимерные	52	61
Пластикаты кабельные	55	53
Пластикаты ПВХ (без кабельных)	75	69

Наиболее высокий уровень загрузки мощностей наблюдается в добывающей промышленности и производствах низких переделов

Производство прочих неметаллических минеральных продуктов	2010г.	2011г.
Плитки керамические глазурованные для внутренней облицовки стен	74	80
Плитки керамические для полов	81	91
Кирпич керамический неогнеупорный строительный	58	69
Портландцемент, цемент глиноземистый, цемент шлаковый и аналогичные цементы гидравлические	65	66
Конструкции и детали сборные железобетонные	52	55
Листы асбестоцементные волнистые (гофрированные) (шифер)	47	41
Трубы и муфты асбестоцементные	36	35
Материалы кровельные и гидроизоляционные	58	59
Металлургическое производство и производство готовых металлических изделий		
Чугун	90	90
Сталь	84	84
Прокат готовый черных металлов	79	81
Трубы стальные	72	71
Котлы паровые водотрубные	29	25
Котлы паровые водотрубные с пароперегревателем	9,4	13

Потенциал дополнительной загрузки мощностей в наукоёмкой промышленности достигает 2,5-3 раз

Производство машин и оборудования, электрооборудования, электронного и оптического оборудования, транспортных средств	2010г.	2011г.
Турбины на водяном паре и турбины паровые прочие	41	54
Турбины газовые, кроме двигателей турбореактивных и турбовинтовых	54	55
Подшипники шариковые или роликовые	29	33
Краны мостовые электрические	12	13
Тракторы для сельского и лесного хозяйства прочие	25	39
Станки металлорежущие	7,7	13
Машины кузнечно-прессовые	38	44
Экскаваторы	28	20
Бульдозеры самоходные и бульдозеры с поворотным отвалом	32	57
Холодильники и морозильники бытовые	68	70
Бытовые пылесосы	24	17
Электродвигатели универсальные (переменного/постоянного тока) мощностью более 37,5 Вт	46	43
Автомобили легковые	57	72
Автомобили грузовые (включая шасси)	31	42
Автобусы	29	40

Средний уровень загрузки производственных мощностей в пищевой промышленности не превышает 60%

Производство пищевых продуктов, напитков и табака	2010г.	2011г.
Мясо и субпродукты пищевые убойных животных	46	48
Мясо и субпродукты пищевые домашней птицы	80	82
Изделия колбасные	64	62
Консервы мясные (мясосодержащие)	48	51
Флодоовощные консервы	34	49
Масла растительные нерафинированные	65	58
Цельномолочная продукция (в пересчете на молоко)	57	56
Масло сливочное и пасты масляные	27	31
Сыры и продукты сырные	63	63
Продукты молочные сгущенные	58	55
Мука из зерновых культур, овощных и других культур	47	47
Крупы	34	29
Хлеб и хлебобулочные изделия	41	41
Сахар белый свекловичный в твердом состоянии	91	89
Макаронные изделия	67	65
Кондитерские изделия	62	61
Пиво, кроме отходов пивоварения	61	62
Безалкогольные напитки	46	40
Воды минеральные	53	49
Текстильное и швейное производство		
Ткани хлопчатобумажные суровые	62	57
Ткани шерстяные готовые	26	25
Ткани льняные суровые	26	17
Изделия трикотажные чулочно-носочные	69	60
Трикотажные изделия	62	56